

Carpinus



- ▣ moderně řešený dvoupodlažní rodinný dům
- ▣ plně vyhovující pro bydlení čtyř až pětičlenné rodiny
- ▣ optimální poměr mezi obestavěným prostorem a obytnou plochou
- ▣ obývací pokoj propojen s jídelnou a kuchyňskou částí

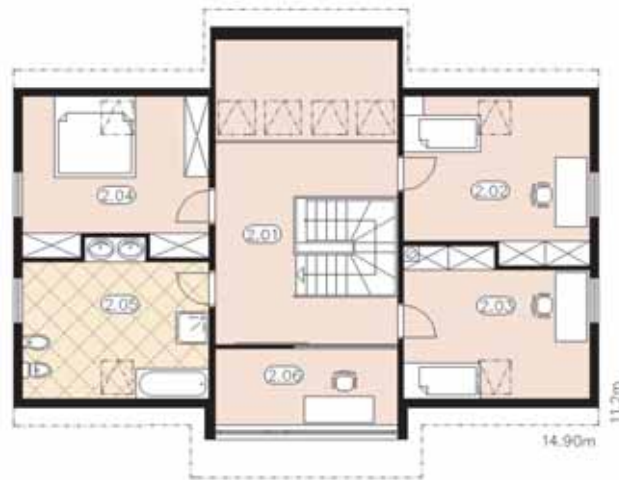




PŘÍZEMÍ

1.01	ZÁDVEŘÍ	3,52 m ²
1.02	CHODBA - ŠATNA	12,31 m ²
1.03	WC	2,74 m ²
1.04	HALA - JÍDELNA	29,72 m ²
1.05	KUCHYŇ	11,24 m ²
1.06	OBÝVACÍ POKOJ	34,29 m ²
1.07	PRACOVNA	15,94 m ²

Přízemí celkem 109,76 m²



PATRO

2.01	GALERIE	19,33 m ²
2.02	POKOJ	17,91 m ²
2.03	POKOJ	15,94 m ²
2.04	LOŽNICE	17,38 m ²
2.05	KOUPELNA	16,54 m ²
2.06	PRACOVNA	11,93 m ²

Přízemí celkem 99.03 m²



ZÁKLADNÍ ÚDAJE O DOMU

UŽITNÁ PLOCHA	214,79 m ²
ZASTAVĚNÁ PLOCHA	127,64 m ²
OBYTNÁ PLOCHA	143,11 m ²
VÝŠKA HŘEBENE	8,75 m
SKLON STŘECHY	45 °